



LIECHTENSTEIN

# 公国风情



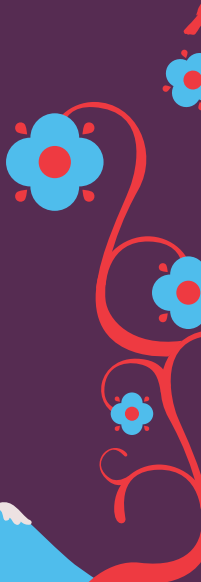
简介



# 欢迎惠临度假胜地 列支敦士登

我们高兴地欢迎您惠临度假胜地列支敦士登。以下是有关列支敦士登公国概况和著名旅游景点的信息。希望我们的介绍能方便您的游览，为您添上一份宾至如归的感受。祝您在这里度过一段美好而难忘的时光。

列支敦士登国家旅游局全体工作人员



- 4 列支敦士登公国概貌
- 6 瓦杜兹城堡，国王与王室
- 8 旅游景点
- 10 历史
- 12 选择列支敦士登度假的五大原因
- 15 旅游资讯与联系地址





## 列支敦士登公国概貌

### 面积

160平方公里

### 人口

34,600

### 格局

纵长24.6公里，宽12.4公里

### 城镇

11个城镇，首都瓦杜兹

### 国庆日

8月15日

### 国家体制

以议会民主为基础的世袭君主立宪制国家

### 国家元首

列支敦士登公爵  
汉斯-亚当二世



## 语言

德语为官方语言，日常通用语为阿勒曼尼方言

## 气候

温和，夏季在20° C到28° C之间，冬季最低气温为零下15° C

## 地貌

最低点 - 鲁格尔里特镇，海拔430米，最高点 - 灰尖峰，海拔2,599米

## 货币

瑞士法郎 (CHF)，一般也可支付欧元。

# 瓦杜兹城堡， 国王与王室

## 瓦杜兹城堡

瓦杜兹城堡已有约700年的历史，自1712年以来便是历代列支敦士登公爵的领地。1938年后成为王室的居住地，因此不对参观者开放。沿着通往山顶布道坛（《Känzeli》）的小路，游客可步行上山，俯瞰瓦杜兹和莱茵河谷全貌。



## 王室

列支敦士登王室属于欧洲最古老的贵族，而且还是一个极其成功的企业家族。王室的艺术珍藏是世界上最重要的私人收藏之一。国王公爵亚当二世是第一个出生于列支敦士登的君主。2004年8月15日亚当二世任命王储阿洛

伊斯王子(王妃系巴伐利亚的索菲公爵夫人)为国王代理，接管政府事务。





## 旅游景点

### 艺术博物馆

外形为黑色立方体的国家艺术博物馆位于瓦杜兹市中心，是一件十分独特而醒目的建筑艺术杰作。博物馆集中收藏世界现代和当代艺术，不时也展出王室珍藏的艺术品。

### 国家博物馆

国家博物馆由三个风格各异的展馆组成，分别为文化史、国家和自然展览馆。这里似乎已不存在着时空的界限，驻足于历史的回顾之中，令人流连忘返。

## 邮票博物馆

除了列支敦士登的邮票珍品之外，展出的还有各种记载着邮票及邮政发展进程的历史文献、器具和设备。博物馆也常举行专题展览。免费开放。

## 滑雪运动博物馆

这是一家独一无二的以滑雪和冬季体育运动为主题的博物馆，全面展示了欧洲滑雪运动的历史。展品中有托尼·塞勒斯参加1958年世界滑雪锦标赛时使用过的滑雪板以及汉尼·文采尔斯在1980年冬季奥运会上的全套滑雪装备。

## 宫廷酒窖

国王的宫廷酒窖期待着来自四方的客人。在这里人们可以品尝或购买列支敦士登王室私家葡萄园酿造的葡萄酒。

## 城市小火车

乘坐舒适的城市小火车环游瓦杜兹：沿途一边是导游对历史的娓娓道来，一边是令人目不暇接的名胜古迹和城堡；穿行在列支敦士登的心脏地带，30分钟的行程在不知不觉间瞬息而过。

## 中村和上村

在瓦杜兹老城中村的街道上散步，又别是一种享受。中村和上村有许多房屋是受到国家保护的历史文物。从远处就可以看到的红房子是一座中世纪遗留下来的阶梯式尖顶建筑。





## 历史

- |      |                       |      |                        |
|------|-----------------------|------|------------------------|
| 1342 | 伯爵领地瓦杜兹郡诞生            | 1921 | 新宪法生效                  |
| 1699 | 公爵约翰·亚当·安德烈亚斯买下了施伦贝格郡 | 1924 | 与瑞士签订关税条约，引入瑞士法郎作为官方货币 |
| 1712 | 公爵约翰·亚当·安德烈亚斯买下了瓦杜兹郡  | 1978 | 成为欧洲理事会成员              |
| 1719 | 提升为列支敦士登公国            | 1990 | 成为联合国成员国               |
| 1806 | 通过加入莱茵联盟获得国家主权        | 1991 | 加入欧洲自由贸易联盟             |
| 1868 | 解散列支敦士登军队             | 1995 | 加入欧洲经济区和世界贸易组织         |
|      |                       | 2003 | 新宪法生效                  |



2004 王储阿洛伊斯王子成为国王  
汉斯-亚当二世的代理

2006 获得国家主权200周年



# 选择列支敦士登度假的 五大原因

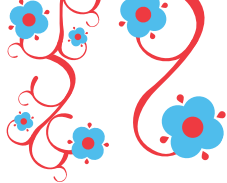
## 文化

在列支敦士登游客可以尽享文化生活的丰富多彩。瓦杜兹的文化及步行街、博物馆，沙恩市教堂广场的剧院，活跃的民风民俗，外加各种五花八门的娱乐活动，无一不吸引着游客和当地居民。

## 餐饮和葡萄酒

小巧的国家，大名鼎鼎的葡萄酒，高超的美食艺术。无论是浓汁浓味的地方特色菜，还是荣获过法国权威餐饮杂志《戈米兰》17分大奖的名厨绝技，游客和当地居民同享美食带来的惊喜。





## 漫游

在列支敦士登，不仅登山爱好者们可以攀登海拔2,600米的山峰，体验登顶的喜悦，而且游人还可以在莱茵河谷许多迷人的小路上漫步；或穿过多个自然保护区，或沉醉于如画的田园美景，亦可沿着国界在莱茵河大堤上散步。总共有400多公里精心修筑、配有标示路牌的小路供游人行走。

## 家庭度假

假日终于来临。列支敦士登是家庭休养度假的绝佳目的地。夏季孩子们可以在马尔本的儿童乐园玩耍，冬季专门的滑雪场可以供他们在雪道上追逐嬉戏。在这里孩子和家长们感受到的不仅是假日的舒适，而且还有安全。





## 冬季

冬天的梦幻。列支敦士登冬天最热闹的当属马尔本-施特格镇。在益于健康的海拔1,600米的高山上，家庭和向往生活乐趣的人们终于找到了他们理应获得的享受：真正的休养。无论是寻求驾驭雪地滑板的惊险，还是喜好长跑或越野滑雪，孩子和大人都能各得其所，各显其能。

列支敦士登国家旅游局

Städtle 大街 37 号

邮编 FL-9490 Vaduz

电话 +423 239 63 00

传真 +423 239 63 01

[info@tourismus.li](mailto:info@tourismus.li)

[www.tourismus.li](http://www.tourismus.li)



# PRIVATE BANKING

for us means focusing on goals,  
not on products.



Bank Alpinum, the independent  
Liechtenstein family office with  
the flexibility for individual solutions  
to secure and protect your assets.

**BANK ALPINUM** 

Bank Alpinum AG · Städtle 17 · P.O. Box 1528 · FL-9490 Vaduz  
Tel. +423 239 62 11 · Fax +423 239 62 21 · [www.bankalpinum.com](http://www.bankalpinum.com)